



**TropiCool**  
WATER CHILLER

Enfríe su piscina  
de la manera más  
**CONFIABLE** y  
**EFICIENTE**

con **NUEVO**  
panel de control  
**INTELIGENTE**

**TropiCool**<sup>®</sup>

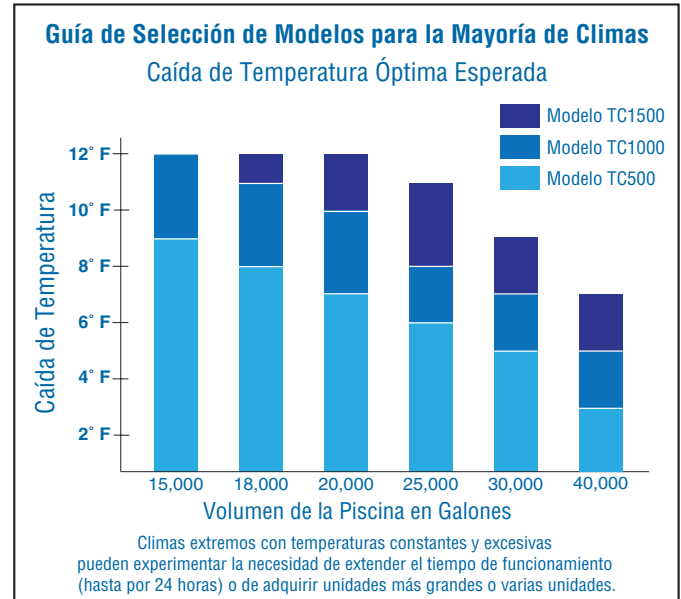


# CONFIE EN TROPICOOOL® PARA ENFRIAR SU PISCINA



El TropiCool® Water Chiller está diseñado para bajar la temperatura de su piscina y proveer una experiencia refrescante y agradable durante todo el verano. Una bomba de calor da rendimiento constante, mientras sistemas evaporativos de refrigeración gastan mucho más energía para mantener temperaturas en climas húmedos.

- Temperatura deseada ajustable
- Ayuda a conservar agua, no funciona con evaporación
- Rendimiento constante independientemente de la humedad
- Termocambiador de titanio impermeable a la química del agua
- Nueva pantalla de control inteligente con 24 caracteres de full texto permite leer fácilmente las opciones del menú y el estatus de la unidad
- El modelo TC1500 presenta el único AquaTop integrado en el mundo, que asegura un óptimo flujo de aire para maximizar su eficiencia y prevenir que el debris entre a la bomba de calor
- El costo de operación aproximado del TC500 es de 50¢ por hora, y de 75¢ por hora para los modelos TC1000 y TC1500 (Basado en 12¢ por kWh)
- Capacidad de bajar la temperatura hasta 40°F/4.4°C para piscinas de agua fría
- TC500 para piscinas de agua fría hasta 2,000 gal/7,500 L  
TC1000 para piscinas de agua fría hasta 3,000 gal/11,300 L  
TC1500 para piscinas de agua fría hasta 4,000 gal/15,000 L  
Las dimensiones de piscinas de agua fría sólo se refieren al uso residencial. La capacidad máxima de bañistas en piscinas comerciales de agua fría requiere de una unidad más grande.



		TC500	TC1000	TC1500
<b>Electricidad</b>	Voltaje/Hz/Fase	208-230/60/1	208-230/60/1	208-230/60/1
	Amperaje Mínimo	31.4	38.2	42.1
	Tamaño Máximo de Fusible	50	60	60
<b>Flujo/Caudal</b>	Flujo Caudal Min./Max.(gpm)	20/45	30/70	30/70
<b>Dimensiones Físicas</b>	Largo x Ancho x Alto (in)	34" x 34" x 28"	34" x 34" x 39"	34" x 34" x 44"
<b>Dimensiones de Envío</b>	Peso (lbs)	240	309	390

**AquaCal®**  
Produciendo bombas de calor de alta  
calidad desde 1981



Información de la Proposición 65 para residentes de California disponible en aquacal.com



AC-1028 04\_19 V3