



TropiCool
WATER CHILLER

Enfríe su piscina
de la manera más
CONFIABLE y
EFICIENTE

Controle
DIRECTO desde
la aplicación
móvil

TropiCool[®]

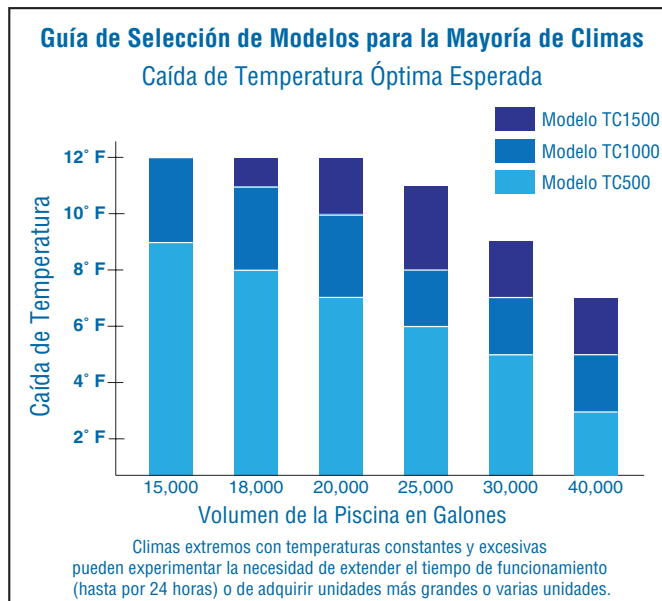


CONFIE EN TROPICOOOL® PARA ENFRIAR SU PISCINA



El TropiCool® Water Chiller está diseñado para bajar la temperatura de su piscina y proveer una experiencia refrescante y agradable durante todo el verano. Una bomba de calor da rendimiento constante, mientras sistemas evaporativos de refrigeración gastan mucho más energía para mantener temperaturas en climas húmedos.

- Programe la temperatura que desee mantener
 - Ayuda a conservar agua, no funciona con evaporación
 - Rendimiento constante independientemente de la humedad
 - Termocambiador de titanio impermeable a la química del agua
 - Panel de control inteligente con 24 caracteres de texto completo permite leer fácilmente las opciones del menú y el estatus de la unidad
 - El modelo TC1500 presenta el único AquaTop integrado en el mundo, que asegura un óptimo flujo de aire para maximizar su eficiencia y prevenir que el debris entre a la bomba de calor
 - El costo de operación aproximado del TC500 es de 50¢ por hora, y de 75¢ por hora para los modelos TC1000 y TC1500 (Basado en 12¢ por kWh)
 - Capacidad de bajar la temperatura hasta 40°F/4.4°C para piscinas de agua fría
 - TC500 para piscinas de agua fría hasta 2,000 gal/7,500 L
TC1000 para piscinas de agua fría hasta 3,000 gal/11,300 L
TC1500 para piscinas de agua fría hasta 4,000 gal/15,000 L
- Las dimensiones de piscinas de agua fría sólo se refieren al uso residencial. La capacidad máxima de bañistas en piscinas comerciales de agua fría requiere de una unidad más grande.



Ahora PoolSync™ Listo

- Ajuste la programación de la temperatura directamente desde su teléfono móvil usando la aplicación de PoolSync
- *Se requiere compra adicional de Control PoolSync WIFI

		TC500	TC1000	TC1500
Electricidad	Voltaje/Hz/Fase	208-230/60/1	208-230/60/1	208-230/60/1
	Amperaje Mínimo	31.4	38.2	42.1
	Tamaño Máximo de Fusible	50	60	60
Flujo/Caudal	Min./Max.(gpm)	20/45	30/70	30/70
Dimensiones Físicas	Largo x Ancho x Alto (in)	34" x 34" x 28"	34" x 34" x 39"	34" x 34" x 44"
Dimensiones de Envío	Peso (lbs)	241	295	355

Especificaciones sujetas a cambios

AquaCal® Produciendo bombas de calor de alta calidad desde 1981

Información de la Proposición 65 para residentes de California disponible en aquacal.com



AC-1436 11_2015

www.aquacal.com

